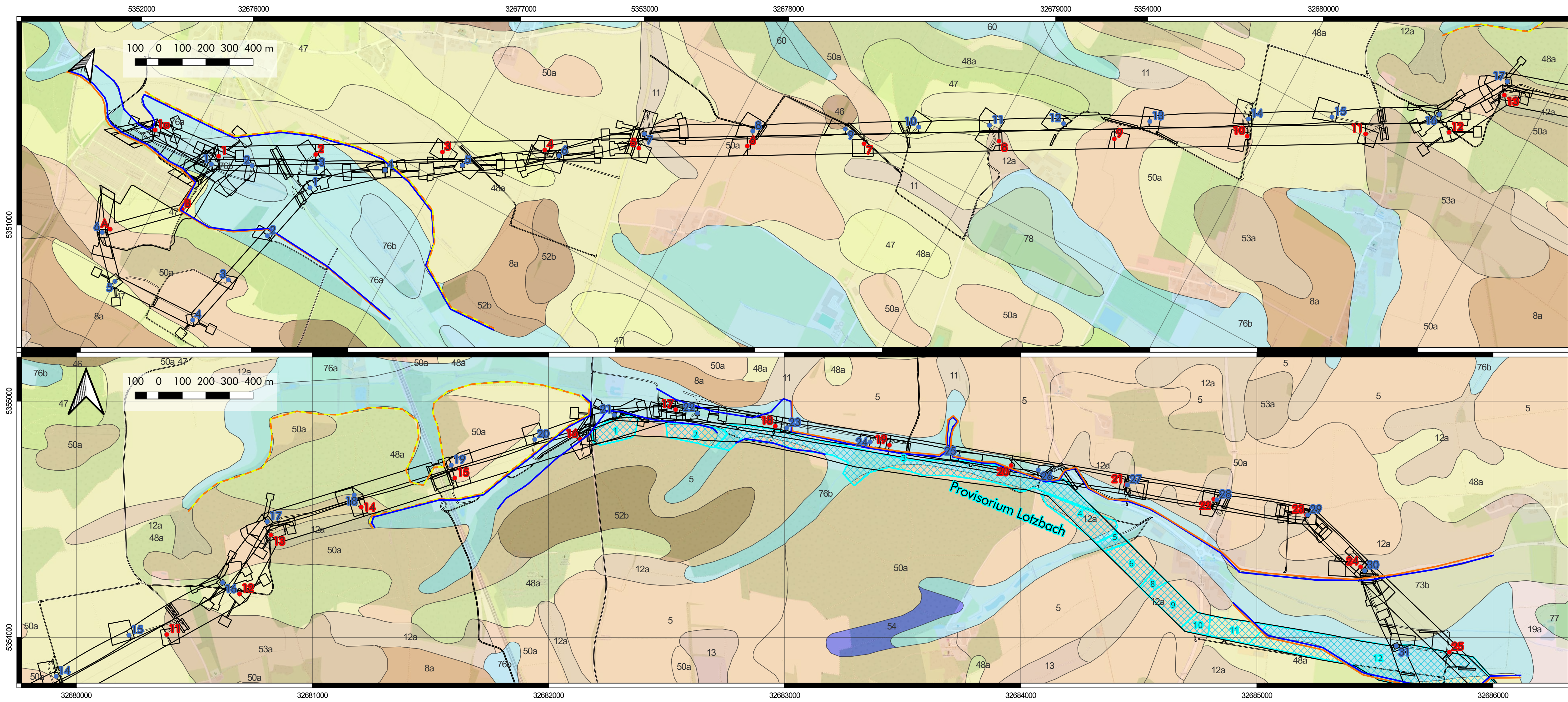


# **Anlage 1**

Übersichtslageplan mit natürlichen  
Bodenformen

(45 Seiten)





**Legende**

Übersichts-  
bodenkarte

- 3a
- 4a
- 4b
- 5
- 8a
- 11
- 12a
- 13
- 16b
- 18a
- 18b
- 19a
- 21
- 22a
- 26
- 46
- 47
- 48a
- 50a
- 52b
- 53a
- 57
- 60
- 62c

64c

73b

76a

76b

77

78

83a

84a

85

90a

**Bodengruppe  
gemäß Kapitel 4.2**

- 1
- 2
- 3
- 4
- 5
- 6
- 1-2

**Maststandorte**

- Neubau
- Bestand
- Rückbau

Provisorienkorridore  
mit Abschnitten

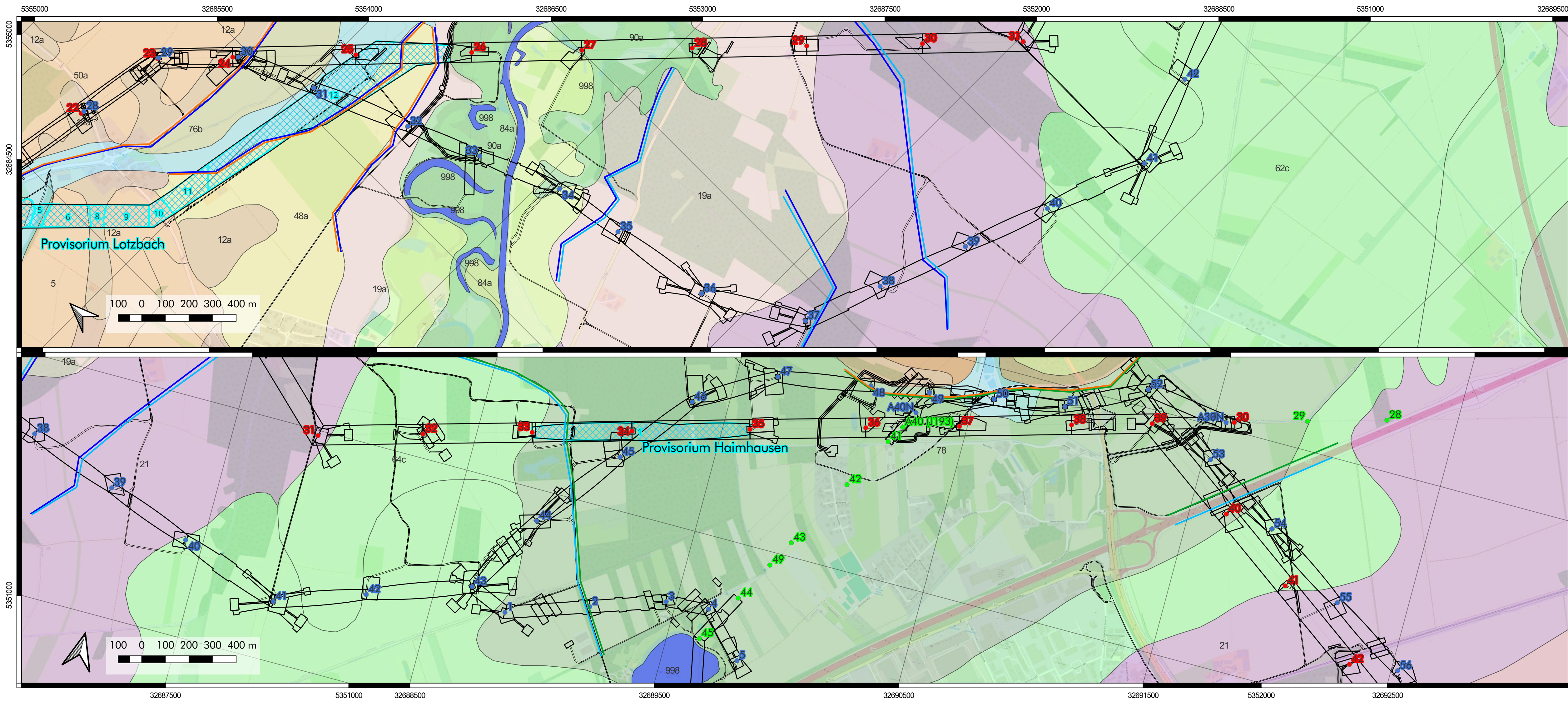
Arbeitsflächen

Zuwegungen

Datengrundlage		
ESPG:	Bezeichnung	Datenquelle
25832		
Karten- grundlage	Topografische Karte	© OpenStreetMap
Karteninhalt	Übersichtsbodenkarte	Bayerisches Landesamt für Umwelt
Karteninhalt	Maststandorte, Arbeitsflächen	TenneT TSO GmbH
Karteninhalt	Gruppierungen der Böden gemäß Kapitel 4.2	BUCHHOLZ + PARTNER GmbH

Objekt:	380-/220-kV-Leitung Oberbachern – Ottenhofen B180			
Darstellung:	Übersichtsplan mit Übersichtsbodenkarte	Version:	1.1	
Auftraggeber:	Bearbeiter:	Auftrags-Nr.:	Plandatum:	Anlagen-Nr.:
TenneT	KS	L22-II- 106.72-2	05/2025	1.1
Am Oberen Anger 9   04435 Schkeuditz info@buchholz-und-partner.de www.buchholz-und-partner.de				
BUCHHOLZ + PARTNER				





**Legende**

Übersichts-  
bodenkarte

3a	64c
4a	73b
4b	76a
5	76b
8a	77
11	78
12a	83a
13	84a
16b	85
18a	90a
18b	
19a	
21	
22a	
26	
46	
47	
48a	
50a	
52b	
53a	
57	
60	
62c	

Bodengruppe  
gemäß Kapitel 4.2

1
2
3
4
5
6
1-2

Maststandorte

- Neubau
- Bestand
- Rückbau

Provisorienkorridore  
mit Abschnitten

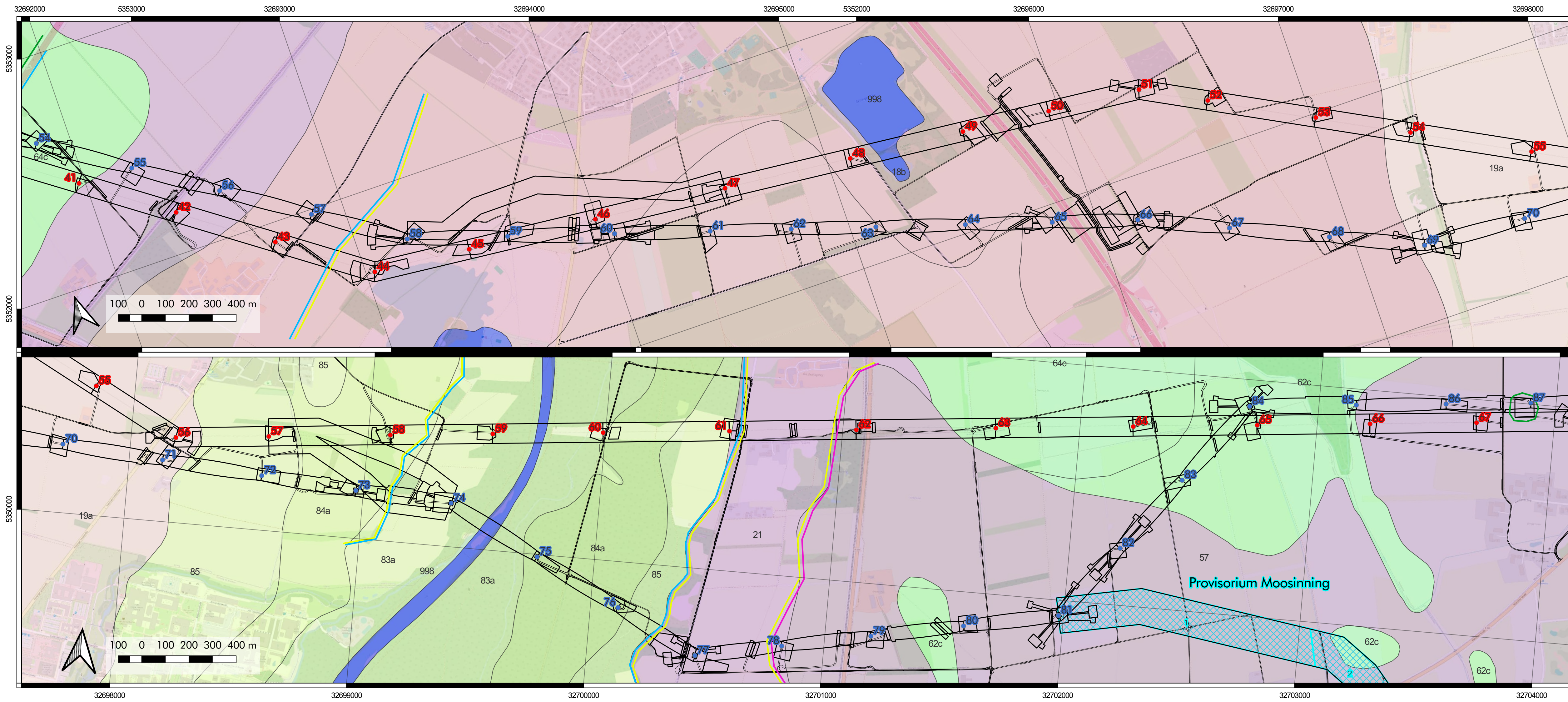
Arbeitsflächen

Zuwegungen

Datengrundlage		
ESPG:	Bezeichnung	Datenquelle
25832	Topografische Karte	© OpenStreetMap
Karten- grundlage	Übersichtsbodenkarte	Bayerisches Landesamt für Umwelt
Karteninhalt	Maststandorte, Arbeitsflächen	Tennet TSO GmbH
Karteninhalt	Gruppierungen der Böden gemäß Kapitel 4.2	BUCHHOLZ + PARTNER GmbH

Objekt:	380-/220-kV-Leitung Oberbachern – Ottenhofen B180			
Darstellung:	Übersichtsplan mit Übersichtsbodenkarte	Version:	1.1	
Auftraggeber:	Bearbeiter:	Auftrags-Nr.:	Plandatum:	Anlagen-Nr.:
	KS	L22-II- 106.72-2	05/2025	1.2
Am Oberen Anger 9   04435 Schkeuditz info@buchholz-und-partner.de www.buchholz-und-partner.de				
<b>BUCHHOLZ + PARTNER</b>				





Legende

Übersichts-  
bodenkarte

3a

4a

4b

5

8a

11

12a

13

16b

18a

18b

19a

21

22a

26

46

47

48a

50a

52b

53a

57

60

62c

64c

73b

76a

76b

77

78

83a

84a

85

90a

Bodengruppe  
gemäß Kapitel 4.2

1

2

3

4

5

6

1-2

Maststandorte

Neubau

Bestand

Rückbau

Provisorienkorridore  
mit Abschnitten

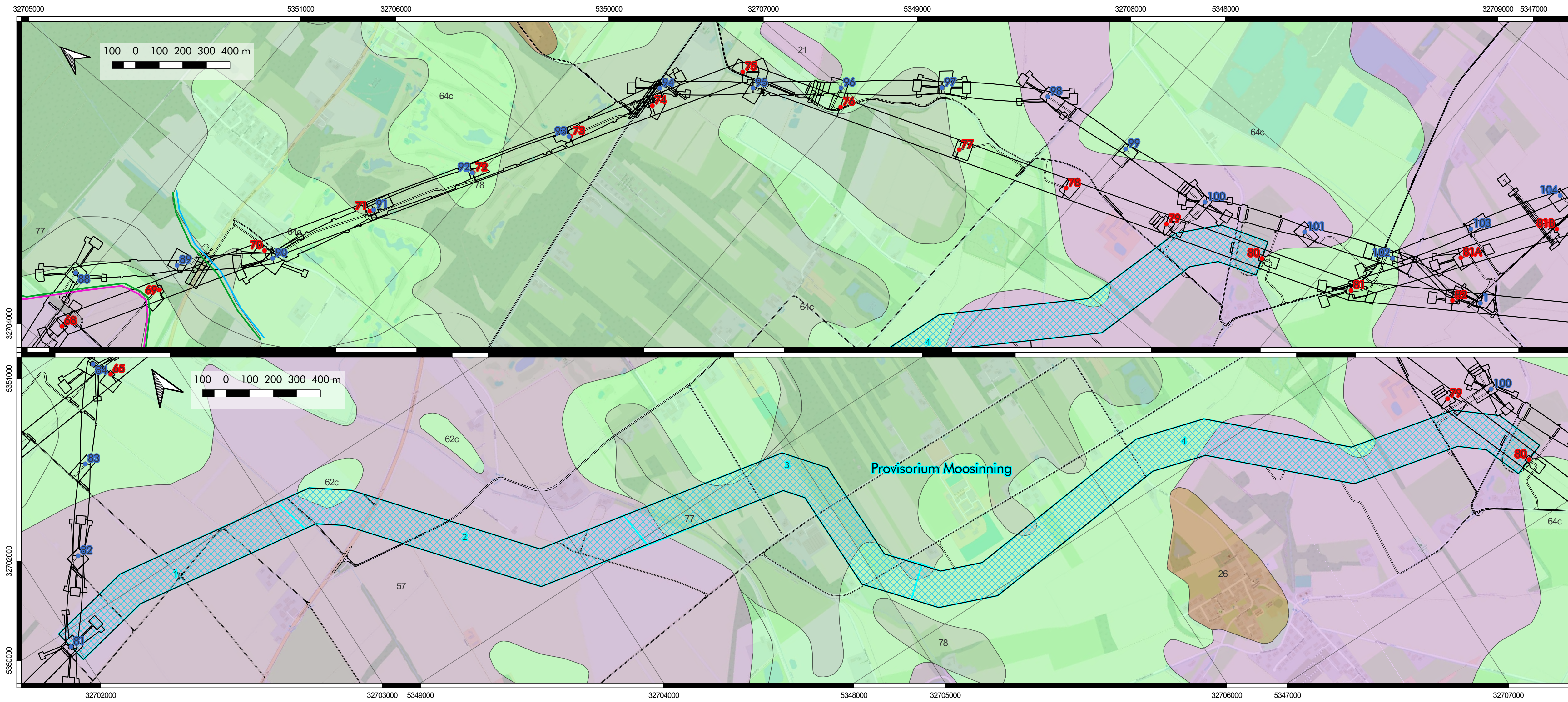
Arbeitsflächen

Zuwegungen

Datengrundlage		
ESPG:	Bezeichnung	Datenquelle
25832		
Karten- grundlage	Topografische Karte	© OpenStreetMap
Karteninhalt	Übersichtsbodenkarte	Bayerisches Landesamt für Umwelt
Karteninhalt	Maststandorte, Arbeitsflächen	Tennet TSO GmbH
Karteninhalt	Gruppierungen der Böden gemäß Kapitel 4.2	BUCHHOLZ + PARTNER GmbH

Objekt:	380-/220-kV-Leitung Oberbachern – Ottenhofen B180			
Darstellung:	Übersichtsplan mit Übersichtsbodenkarte	Version:	1.1	
Auftraggeber:	Bearbeiter:	Auftrags-Nr.:	Plandatum:	Anlagen-Nr.:
Tennet	KS	L22-II- 106.72-2	05/2025	1.3
Am Oberen Anger 9   04435 Schkeuditz info@buchholz-und-partner.de www.buchholz-und-partner.de				
BUCHHOLZ + PARTNER				





Legende

Übersichts-  
bodenkarte

3a

4a

4b

5

8a

11

12a

13

16b

18a

18b

19a

21

22a

26

46

47

48a

50a

52b

53a

57

60

62c

64c

73b

76a

76b

77

78

83a

84a

85

90a

Bodengruppe  
gemäß Kapitel 4.2

1

2

3

4

5

6

1-2

Maststandorte

Neubau

Bestand

Rückbau

Provisorienkorridore  
mit Abschnitten

Arbeitsflächen

Zuwegungen

Datengrundlage

ESPG:	Bezeichnung	Datenquelle
25832		
Karten- grundlage	Topografische Karte	© OpenStreetMap
Karteninhalt	Übersichtsbodenkarte	Bayerisches Landesamt für Umwelt
Karteninhalt	Maststandorte, Arbeitsflächen	Tennet TSO GmbH
Karteninhalt	Gruppierungen der Böden gemäß Kapitel 4.2	BUCHHOLZ + PARTNER GmbH

Objekt:

380-/220-kV-Leitung Oberbachern – Ottenhofen B180

Darstellung:

Übersichtsplan mit Übersichtsbodenkarte

Version:

1.1

Auftraggeber:

Bearbeiter:

Auftrags-Nr.:

Plandatum:

Anlagen-Nr.:

KS

L22-II-  
106.72-2

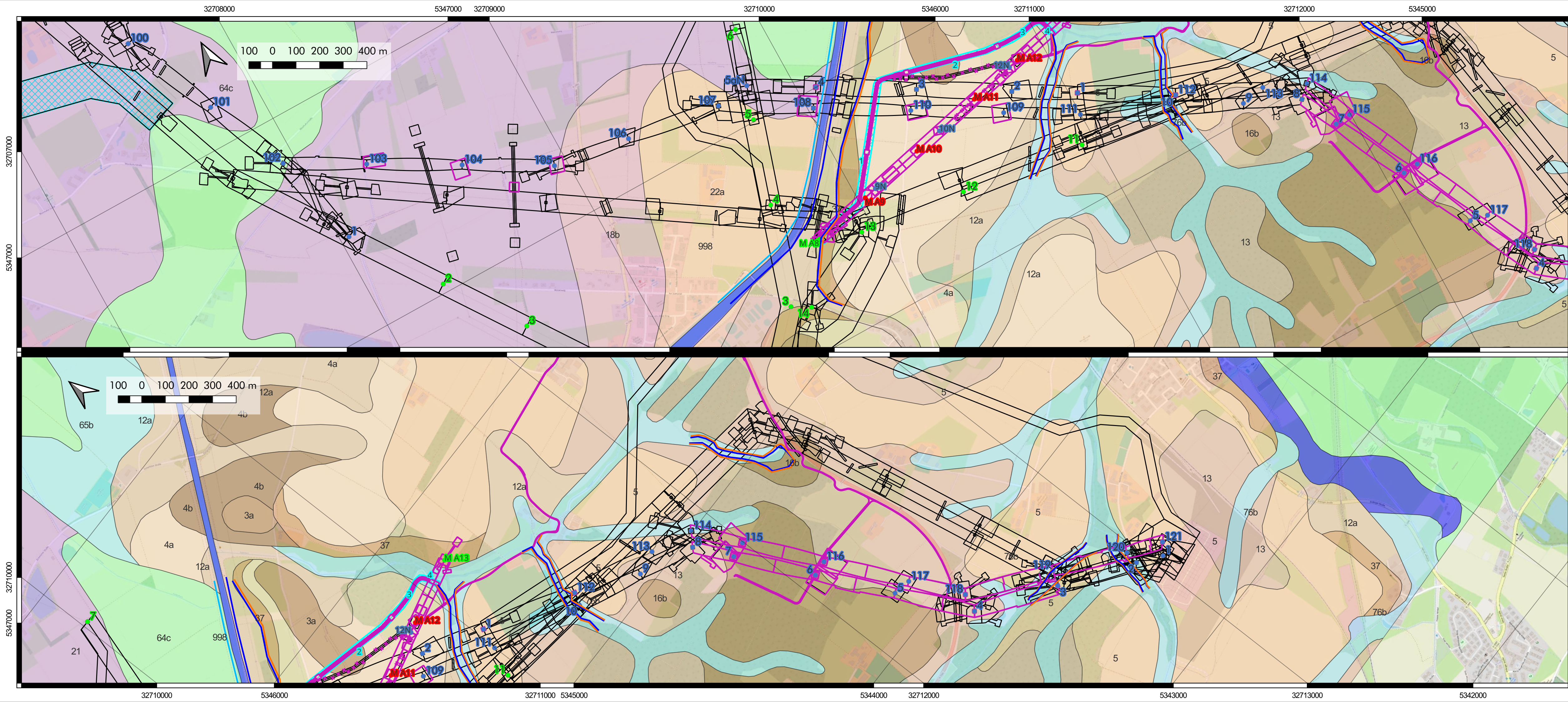
05/2025

1.4

Am Oberen Anger 9 | 04435 Schkeuditz  
info@buchholz-und-partner.de  
www.buchholz-und-partner.de

BUCHHOLZ  
+ PARTNER





Legende

Übersichts-  
bodenkarte

- 3a
- 4a
- 4b
- 5
- 8a
- 11
- 12a
- 13
- 16b
- 18a
- 18b
- 19a
- 21
- 22a
- 26
- 46
- 47
- 48a
- 50a
- 52b
- 53a
- 57
- 60
- 62c

64c

73b

76a

76b

77

78

83a

84a

85

90a

Bodengruppe  
gemäß Kapitel 4.2

- 1
- 2
- 3
- 4
- 5
- 6
- 1-2

Maststandorte

- Neubau
- Bestand
- Rückbau

Provisorienkorridore  
mit Abschnitten

Arbeitsflächen

Zuwegungen

Arbeitsflächen Änderungen  
Trassenführung 3.1

Datengrundlage		
ESPG:	Bezeichnung	Datenquelle
25832		
Karten- grundlage	Topografische Karte	© OpenStreetMap
Karteninhalt	Übersichtsbodenkarte	Bayerisches Landesamt für Umwelt
Karteninhalt	Maststandorte, Arbeitsflächen	Tennet TSO GmbH
Karteninhalt	Gruppierungen der Böden gemäß Kapitel 4.2	BUCHHOLZ + PARTNER GmbH

Objekt:	380-/220-kV-Leitung Oberbachern – Ottenhofen B180			
Darstellung:	Übersichtsplan mit Übersichtsbodenkarte	Version:	1.2	
Auftraggeber:	Bearbeiter:	Auftrags-Nr.:	Plandatum:	Anlagen-Nr.:
Tennet	KS	L22-II- 106.72-2	08/2025	1.5
Am Oberen Anger 9   04435 Schkeuditz info@buchholz-und-partner.de www.buchholz-und-partner.de				
BUCHHOLZ + PARTNER				